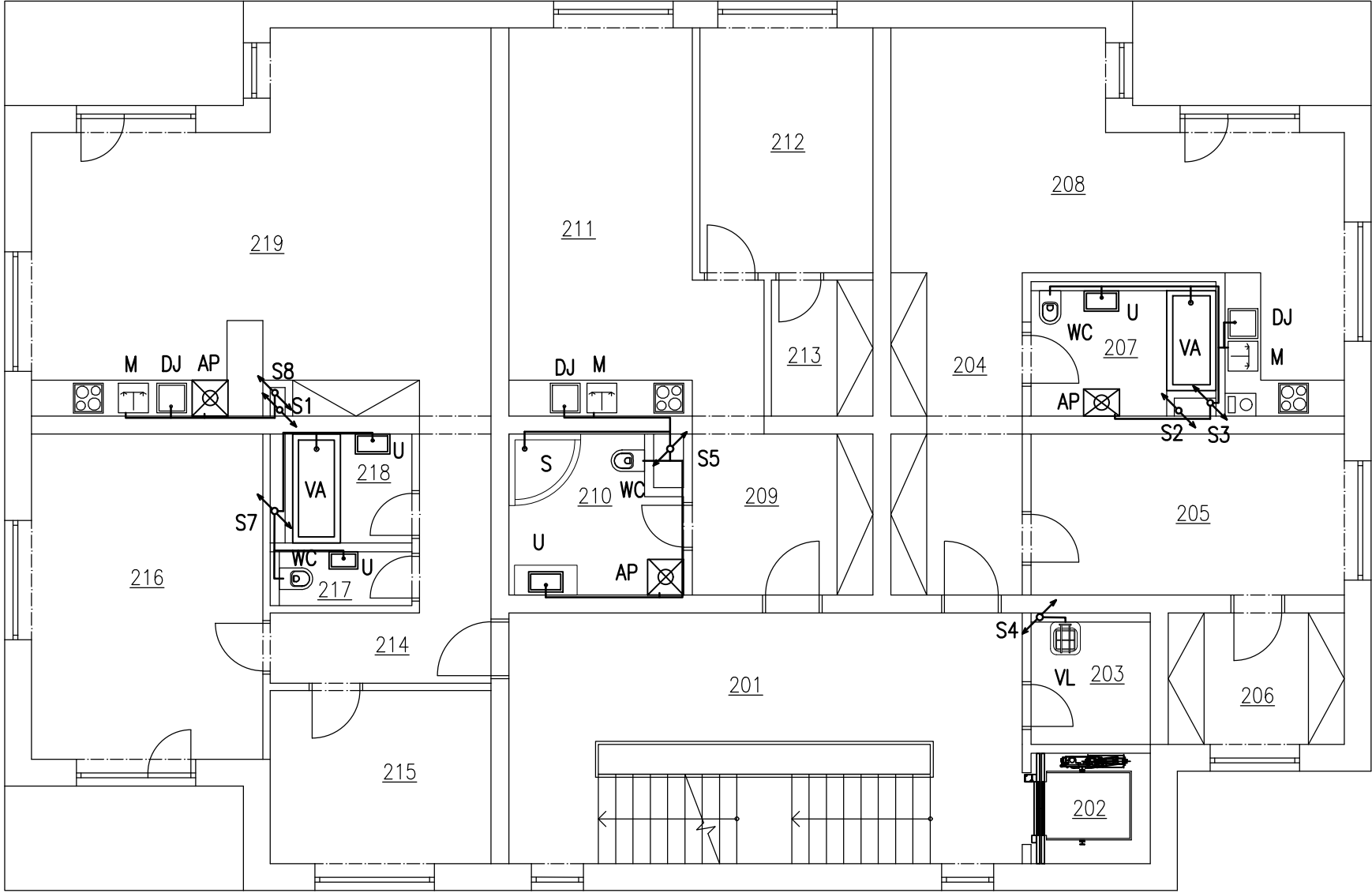


SCHÉMA KANALIZACE 2.NP
M 1:100



LEGENDA MÍSTNOSTÍ

OZN.	NÁZEV MÍSTNOSTI	PLOCHA [m²]
201	CHODBA + SCHODIŠTĚ	24,00
202	VÝTAHOVÁ ŠACHTA	3,63
203	ÚKLIDOVÁ KOMORA	4,10
204	CHODBA	11,88
205	POKOJ	14,18
206	ŠATNA	6,49
207	KOUPELNA	6,23
208	KYCHYŇ A OBÝVACÍ POKOJ	28,96
209	CHODBA	11,26
210	KOUPELNA	7,22
211	KYCHYŇ A OBÝVACÍ POKOJ	19,99
212	POKOJ	11,89
213	ŠATNA	3,87
214	CHODBA	8,31
215	POKOJ	10,73
216	POKOJ	21,12
217	WC	2,00
218	KOUPELNA	3,65
219	KUCHYŇ A OBÝVACÍ POKOJ	43,05
PLOCHA CELKEM		242,56

POZNÁMKY

- PŘIPOJOVACÍ POTRUBÍ SPLAŠKOVÉ KANALIZACE JE PROVEDENO Z TRUB PP–HT VE SKLONU MIN. 3%
- ODPADNÍ A VĚTRACÍ POTRUBÍ SPLAŠKOVÉ KANALIZACE BUDOU Z PP–HT NEBO TRUB PP ZVUKOVĚ IZOLAČNÍCH S VYVEDENÍM NAD STŘEŠNÍ PLÁŠŤ,
- ODPADNÍ POTRUBÍ DEŠŤOVÉ KANALIZACE VNITŘNÍ Z TRUB PP ZVUKOVĚ IZOLAČNÍCH
- ODPADNÍ POTRUBÍ JSOU PŘEDNOSTNĚ VEDENA V DRÁŽKÁCH V PŘEDSTĚNÁCH
- NAKLÁDÁNÍ S DEŠŤOVOU VODOU – STŘECHY JSOU ODVODNĚNY DO PODZEMNÍ RETENČNÍ NÁDRŽE, ZPEVNĚNÉ PLOCHY JSOU ODVODNĚNY DO ZELENÝCH PLOCH NA POZEMKU
- SVODNÉ POTRUBÍ JE Z PLASTOVÝCH TRUB PVC–KG, JE VEDENO POD PODLAHOU 1.NP A V TERÉNU, NA POTRUBÍ JSOU VENKOVNÍ REVIZNÍ ŠACHTY, POTRUBÍ SPLAŠKOVÉ KANALIZACE JE VE SKLONU MIN.2%, DEŠŤOVÉ 1%, KRYTÍ POTRUBÍ V TERÉNU JE U SPLAŠKOVÉ KANALIZACE 900MM U DEŠŤOVÉ 1200MM, POD PODLAHOU OBJEKTU 300MM
- SVODNÉ POTRUBÍ SPLAŠKOVÉ KANALIZACE JE NAPOJENO DO NOVÉ PŘÍPOJKY SPLAŠKOVÉ KANALIZACE
- POTRUBÍ BUDOU V KONSTRUKCÍCH ULOŽENA PRUŽNĚ A KOTVENA DLE POKYNŮ VÝROBCE A ČSN


LEGENDA ZAŘÍZOVACÍCH PŘEDMĚTŮ

- U – UMYVADLO
- DJ – DŘEZ
- M – MYČKA
- AP – AUTOMATICKÁ PRAČKA
- S – SPRCHOVÝ KOUT
- VA – VANA
- WC – ZÁCHODOVÁ MÍSA
- VL – VÝLEVKA

LEGENDA ZNAČEK ODPADNÍHO POTRUBÍ

- S1 – DEŠŤOVÁ ODPADNÍ KANALIZACE
- S2 – DEŠŤOVÁ ODPADNÍ KANALIZACE
- S3 – SPLAŠKOVÉ ODPADNÍ POTRUBÍ
- S4 – SPLAŠKOVÉ ODPADNÍ POTRUBÍ
- S5 – SPLAŠKOVÉ ODPADNÍ POTRUBÍ
- S6 – SPLAŠKOVÉ ODPADNÍ POTRUBÍ
- S7 – SPLAŠKOVÉ ODPADNÍ POTRUBÍ
- S8 – SPLAŠKOVÉ ODPADNÍ POTRUBÍ

0,000 = 377,500 m n.m., B.p.v. / SOUŘADNICOVÝ SYSTÉM S–JTSK

DRUH PRÁCE	BAKALÁŘSKÁ PRÁCE			
VYPRACOVAL	RADKA ROUSKOVÁ			
KONTROLOVAL	Ing. ROMAN BRZOŇ, Ph.D.		BYTOVÝ DŮM V LANŠKROUNĚ	
STAVEBNÍK	Město Lanškroun, nám. J. M. Marků 12, 563 01 Lanškroun			
MÍSTO STAVBY	Lanškroun, kat. území Dolní Třešňovec, parc. č. 3326/59			
NÁZEV STAVBY			FORMÁT	2 A4
STAVEBNÍ OBJEKT	SO 01 BYTOVÝ DŮM A		DATUM	5/2020
ČÁST	STAVEBNĚ KONSTRUKČNÍ ŘEŠENÍ		STUPEŇ PD	DPS
OBSAH:	SCHÉMA KANALIZACE V 2.NP		MEŘITKO 1:100	Č. VÝKRESU D.1.2.13

